

CIVIL

Úttervezés

A Carlson Civil szoftver gyors és dinamikus mérnöki lehetőséget kínál az úttervezési feladatok valós idejű készítésére / megjelenítésére.

Carlson választási lehetőséget kínál

- AutoCAD® vagy IntelliCAD® alapokra épül
- Dinamikus tervezési környezet
- 2D, 3D nézet
- Megfizethető ár, frissítések

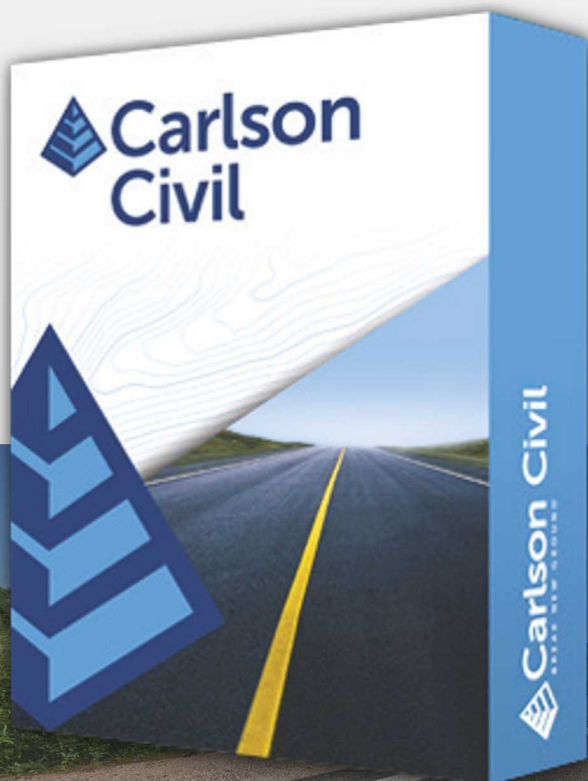
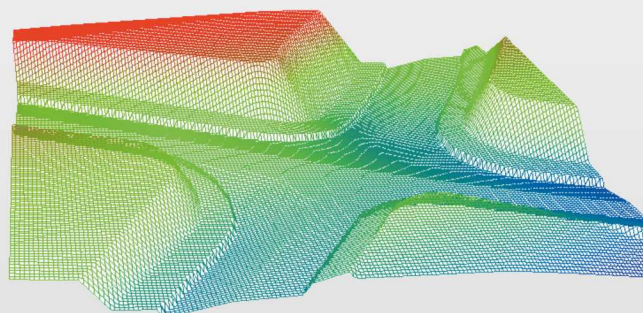
Munkafolyamatok hatékony automatizálása

Amit más civil szoftverekkel, manuális módszerekkel eltarthat napokig, az néhány perc alatt elkészíthető a nagyteljesítményű, Carlson Civil program használatával.

Úthálózat: Építsen meg minden utat, kereszteződéseket, parkolókat 2D és 3D formátumban, egyetlen kattintással a „FOLYAMAT” gomb segítségével.

Pályaszerkezeti réteg felületek: Növelje számítási pontosságát ezzel az hatékony, réteg-alapú felületgenerátorral és földmunka/pályaszerkezeti réteg mennyiség számító modullal.

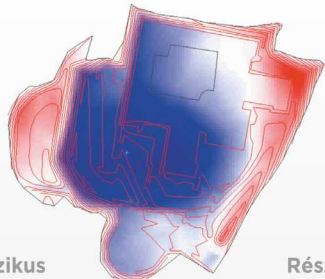
Telkek – Telkek hálózata: Gyorsan definiálhat a telkek teljes felosztási paramétereit (méret, külső határ, a belső vonallánc vagy a középvonal alapján, és a felhasználó által definiált „szabályok” egyszerű sorozatával) majd válassza a „FOLYAMAT” menüpontot, és a telkek megjelennek, definiálódnak és címkézésre kerülnek.



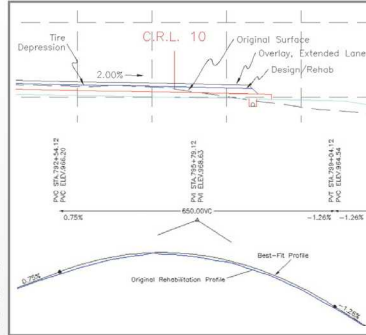
Legfontosabb új szolgáltatások

- **Új Dual CAD / 3D Nézegető** - ellenőrizze a kialakítást, és egyszerre állítsa be a rajzot
- **Úthálózat:** fejlesztések a lekerekített sablonátmenetek és a középvonalat átlépő tengelyvonalak támogatásával
- **A Telekhálózat tisztítása,** amely automatikusan megtalálja a keresztezéseket vagy az nem megfelelő méreteket, és kiemeli azokat
- **Útburkolat felújítás/megerősítés parancs** felületek létrehozásához a megadott marási vagy megerősítési/ráépítési méretek definiálásával.

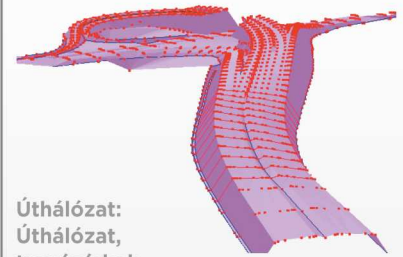
- **A járművek útjának** nyomon követésére szolgáló parancs, amely lehetővé teszi a jármű méreteinek, kerekek által bejárt út nyomon követését a tengelyvonal mentén.
- **Tervezett út pontjainak / vonalainak** szerkesztése és a tervezett 3D-modell azonnali frissítése (frissíti a 3D felületet, hogy megfeleljen a módosított kontúrnak) - ez a szolgáltatás a Carlsonra jellemző.



Klasszikus Bevágás /Töltés színes térkép



Részletes sablonok az út rehabilitációhoz



Úthálózat: Úthálózat, trapézárkok készítése

Általános adatok

CAD platformok: Az AutoCAD 2007 és újabb verziói, valamint az AutoCAD Map, a Land Desktop és Civil3D, valamint az IntelliCAD 7.2.

Projekt beállítások: Rugalmas adat beállítások, adatok tárolása.

Rajzok javítása: praktikus eszközök az AutoCAD / IntelliCAD-ben való munkához.

Adatok kompatibilitása: Támogatja az ipari szabvány LandXML-et, valamint a specifikus adatkonverziókat.

Nyelvek: spanyol, portugál, orosz, francia, német, magyar az angol mellett.

CAD szabványok

Készítsen sablonokat: Hozzon létre közös CAD-sablonokat előre meghatározott tulajdonságokkal.

Beállítások kezelő: Az összes programbeállítás kezelése egyetlen menüből

Beállítások könyvtárak: A szimbólumok, rétegek, útsablonok stb.

Adatkészlet: Dokumentumkezelés munkacsoportok számára és archiválás.

Projekt alappapok: Az adatmappák egyedi vezérlése típus szerint.

3D-s adatok

Készítsen 2D elemekből 3D objektumokat: A pontmagassághoz, vonalláncokhoz, körvonalakhoz és felület elemekhez.

Vonallánc-magasság szerkesztés, hozzárendelés: Emelje a 3D vonalláncokat vezérlőpontok segítségével.

3D vonallánc eszközök: 3D vonalláncok rajzolása, eltolása, magassági szerkesztése és egyesítése.

Felületek

Felületkészítés: Háromszög vagy téglalap alakú rácsok segítségével.

Kontúr készítés: Egy lépésben a 3D adatokból vagy a felszíni fájlokból.

Háromszögelési segédprogramok: Felület szerkesztés, egyszerűsíti és egyesíti funkciókkal.

Felületkezelő: A felület tulajdonságainak és az adatok megváltoztatása.

3D felületi bejárása: 3D-s megtekintő járművel, hogy a felületen áthaladva vagy egy megadott 3D-s utat követve.

Esés elemzés: Esés jelentések és esés zóna elemzés.

Rézsűk

Mennyiségek: Földmunkák mennyiségei a háromszögelés vagy a rácsfelületek között.

Kiszögelés, felületelemek tervezés: Rézsűk Töltés / Bevágás lejtés adatainak megadása a tervezendő felületelem határoló vonalainál.

Színes térképek és feliratok Töltés / Bevágás: Rajzoljon árnyékolt piros / kék színű térképet feliratokkal.

Felület Hálózat: Szerkessze a felületeket rétegenként pályaszerkezeti rétegek készítésével, definiálásával

Tengelyvonalak

Tervezés tengelyvonalai: Adja meg és módosítsa a képernyőn vagy a grafikus párbeszédpanelen.

Feliratok, és mozgatók: Jelölje ki a tengelyvonalat a feliratok elkészítéséhez

Tengelytől való távolságok számítása: A kiválasztott pontok szelvényeinek és távolságainak feliratozása a tengelyvonal mentén.

Külponos Pontok: Hozzon létre pontokat a megadott szelvényeken a megadott külponos távolság használatával.

Átmeneti ívek: A legbonyolultabb átmeneti ív görbék rugalmas kezelése.

Hossz-szelvények

Hossz-szelvény létrehozása: felületekről, vonalláncokból, vonalakkól, pontokból a tengely vonalon stb.

Gyors hossz-szelvény létrehozása: Egylépéses hossz-szelvény készítés valós idejű frissítésekkel.

Hossz szelvény szerkesztő: Szerkessze a hossz-szelvény adatait, táblázatosan, vagy grafikus ablakban a hossz-szelvény pont, egyenes, ív adatainak módosításával

Rajzoljon hossz-szelvényeket: Rajzoljon hossz-szelvényeket előre meghatározott rácsalóra, hossz-szelvény rajzi megjelenítési sablonokra, automatikusan frissítve

Hossz-szelvény 3D-re: pontok és 3D vonalláncok létrehozása tengely - hossz-szelvény adatokból

Keresztszelvények

Keresztszelvények létrehozása: felületekről, vonalakkól, vonalláncokból, pontokból stb.

Gyors keresztzszelvények: keresztzszelvények létrehozása egy lépésben

Rajzoljon keresztzszelvényeket: Modell térben vagy papírtérben laponként

Keresztszelvény-szerkesztési menü: Adja meg a kereszt-

szelvény adatait táblázatosan vagy grafikusan **Keresztszelvénytől a 3D-s adatokig:** Pontok és 3D vonalláncok létrehozása a keresztzszelvényekből.

Mennyiségsszámítás: Számítások, diagramok és elemzések. Keresztszelvény mennyiségek számítása: Végterületek módszer szerint.

Útépítés

Mintakeresztzselvény sablonok tervezés: Részletes, de egyszerű sablonkészítés.

Mintakeresztzselvény sablonok átmenetek: Adja meg az Mintakeresztzselvény sablonok átmenetek helyét illetve a túlemeléseket.

Úthálózat: Dinamikus úttervezés úthálózzal, keresztzszelvényekkel

Pont

Pontok rajzolása: Pont rajzolása a szimbólumok, rétegek és stílusok beállításával.

Pontcsoportok: Pontcsoport-kezelő a szűrők által meghatározott pontcsoportok meghatározásához.

Koordinált fájl előzmények: A pontok minden változását nyomon követi a jelentés- és visszavonási funkciókkal.

Fix pontcímké átfedések: A pontcímké átfedések automatikus javítás előre definiált szabályokkal.

Pont eszközök: A pontcímkék módosítására szolgáló segédprogramok, például mozgató mutató nyílal, forgatás és átméretezés.

Terület / Telkek

Címke feliratok: Testreszabott telek címkéstílusok

Méret feliratok: Változtatható oldalú telek, csatlakozó telek, íves oldalú telek, stb. feliratok

Telek menedzser: Telkek meghatározása pontszámmal

Telek-hálózat: A méretek megadása vezérvonalak mentén

Úthálózat, parkoló, keresztzszelvények: Kialakítás a telekhálózat mentén

Feliratozás

Szög és távolság feliratok: Rugalmas eljárások az elemek feliratozására

Ív címkék: A ív adatainak címkézése ív mentén vagy táblázatban

Feliratok feltérképezése: Rendszeresen alkalmazott felirat sablonok létrehozására.

Vonaltípusok: Rajzoljon speciális vonaltípusokat.